

3. Alamin kung may mga taong nangangailangan ng espesyal na tulong katulad ng mga sanggol o bata, matatanda at may kapansanan.
4. Abangan ang balita sa radyo o telebisyon para malaman ang sitwasyon at dapat na gawin.
5. Alalahanin na maaring magkaroon ng pagbaha pagkatapos ng landslide.
6. Alamin kung may mga nasirang linya ng tubig at kuryente. Ipaalam ito sa kinaukulan.
7. Tingnan kung may sira ang mga pundasyon ng bahay at mga katabing lupa.
8. Taniman ang mga nasirang bahagi ng lupa sa lalong madaling panahon.
9. Alamin at gawin ang payo ng mga eksperto sa landslide.

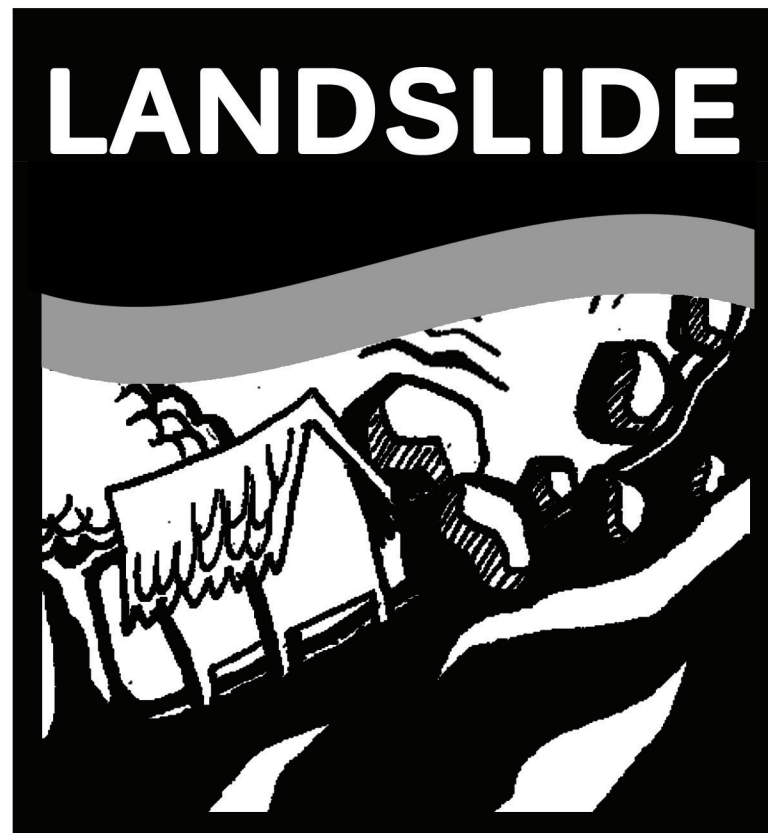


Ano ang pamamaraan ng mitigation sa landslide?

1. Paglalagay ng matibay na pader sa gilid ng kalsada na nasa tabi ng bundok
2. Pagpapatibay ng mga dalidis sa pamamagitan ng paglalagay ng mga wire mesh, rock bolt at shortcrete
3. Paglalagay ng daluyan ng mga lupa at bato
4. Paggamit ng lambat para masalo ang mga nahuhulog na bato
5. Paglalagay ng angkop na daluyan ng tubig sa mga dalidis
6. Pagpapatag ng dalidis
7. Pagpapatibay ng lupa

Ginamit na sanggunian ang mga flyers ng READY Project ng NDCC, PH/VOLCS, PAGASA, MGB, NAMR/A

Unang inilathala ng Strengthening Assets and Capacities of Communities and Local Governments for Resilience to Disasters (ACCORD Project)



Muling inilimbag ng

DRR Activity-linked Humanitarian Assistance to Vulnerable households in the Philippines affected by Nesat and Nalgae (N & N Project)

At ng

Immediate humanitarian response to the populations most affected by Typhoon Washi in the Philippines (WASHI Project)



Ano ang landslide?

Ang landslide ay pagguho ng lupa, bato at putik sa dalisdis ng bundok dahil sa pagkababad ng lupa sa tubig-ulan o pagyanig ng lupa dahil sa lindol.



Ano ang mga sanhi ng landslide?

Ang landslide ay maaring maganap ng natural o likas dahil sa malakas at tuloy-tuloy na pag-ulan at paglindol. Maari ding magkaroon ng kontribusyon ang gawain ng tao tulad ng pagpapasabog at pagbubutas ng lupa.

Anong mga lugar ang vulnerable sa landslide?

1. Lugar na dati nang may landslide
2. Lugar na malapit o nasa ibaba ng dalisdis
3. Lugar na malapit o nasa paanan ng mga daanan ng tubig
4. Lugar na nasa ibabaw at paanan ng itinabon na lupa
5. Lugar na nasa ibabaw o paanan ng tinabas na dalisdis
6. Lugar na tinayuan ng mga istruktura na nasa gilid ng burol at walang maayos na daluyan ng tubig

Ano-ano ang mga lugar na ligtas sa landslide?

1. Lugar na nasa matitigas at walang bitak na batuhan, na hindi nakaranas ng paglindol
2. Patag na lugar na malayo sa paanan ng bundok
3. Patag na lugar na nasa itaas ng bundok

Ano ang maaaring gawin na paghahanda para sa landslide?

Bago mangyari ang landslide

Alamin ang mga palatandaan ng landslide

- a. Pagtabingi ng mga hamba ng pinto at bintana
- b. Mga bitak sa sahig at dingding na semento
- c. Pagkakaroon ng awang ng mga dingding, sahig at hagdan sa kabahayan
- d. Pagkakaroon ng lumalaking bitak sa mga daan
- e. Pagkaputol o pagkawala sa hanay ng mga tubo na nakabaon
- f. Pamamaga ng lupa sa paanan ng dalisdis
- g. Pagsulpot o pagtagas ng tubig sa mga bagong lugar
- h. Paggalaw o pagtabingi ng mga bakod, poste at mga punongkahoy
- i. Papalakas na pagdagundong na maririnig



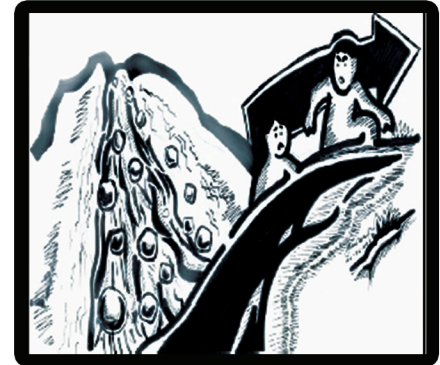
Habang may landslide

1. Kung nasa loob ng bahay na nasa lugar ng landslide at wala ng panahon para lumikas

- a. Manatili sa loob ng bahay
- b. Magtago sa ilalim ng matibay na mesa

2. Kung nasa labas

- a. Umalis sa daanan ng guho
- b. Tumakbo sa pinakamalapit na mataas na lugar palayo sa guho
- c. Kung may papalapit na magkahalong bato at lupa, tumakbo sa likuran ng mga punongkahoy o gusali
- d. Kung hindi posibleng makaiwas, bumaluktot at protektahan ang inyong ulo



Pagkatapos ng landslide

1. Lumayo mula sa lugar ng landslide. Maaring may mga kasunod pang pagguho.
2. Alamin kung may mga taong nasaktan o nakulong malapit sa lugar ng landslide. Magbigay ng first aid kung may kasanayan.